

1. Mit értünk egy függvény zérushelyén (mindkét meghatározás)?
2. Ábrázold és jellemezd az alábbi függvényt!

$$f: R \rightarrow R: f(x) = -\frac{3}{4}x + 1$$

3. Az alábbi két pontjának ismeretében add meg az egyenes egyenletét!
 $A(0;4), B(2;3)$ Vizsgáld meg számítással, hogy $C(5;-4,5)$ pont rajta van-e az egyenesen!

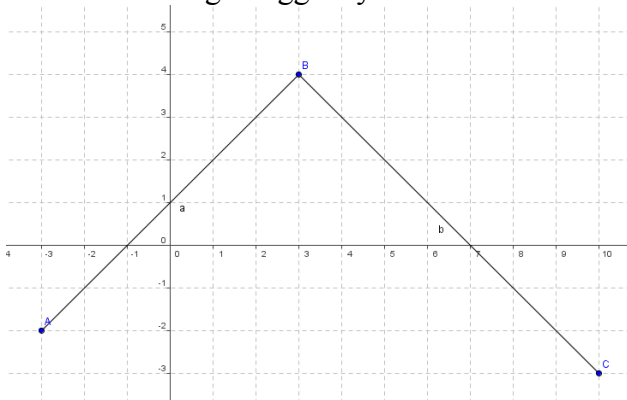
4. Ábrázold és jellemezd az alábbi függvényt!

$$f: R \rightarrow R: f(x) = -(x+3)^2 + 1$$

5. Ábrázold és jellemezd az alábbi függvényt!

$$f: R \rightarrow R: f(x) = |x-3| - 1$$

6. Add meg a függvény hozzárendelési szabályát!



7. Add meg a függvény hozzárendelési szabályát!

